

**amani**

BY RENSON

***amani***  
BY RENSON



# *amani*

**Kalmte** | naamwoord [*zelfstandig naamwoord*]

vrij van stoorzenders, mentale of emotionele  
rust, zonder zorgen, gemoedsrust



## Over Amani

Puur comfort, architecturaal design en innovatieve techniek: Amani is ontwikkeld vanuit het hart. Durf anders te denken. Daar is je nieuwe buitenruimte immers voor ontworpen. Een mix op maat van luxe en harmonie levert je een betoverende plek op om te ontspannen en ten volle te genieten van buitenleven. Wanneer, hoe en met wie je maar wil.



1

## Comfort

Amani belichaamt de essentie van comfort in een moderne en luxueuze buitenleefruimte, geïnspireerd door de kracht van de natuur. Waar je helemaal tot rust komt. Het hele jaar door.



De perfecte plek om tot rust te komen.







2

## Design

Waar modern design en tijdloze schoonheid  
samenkomen, verrijst Amani. Een toonbeeld van  
rust en harmonie, ontsproten uit passie en precisie.



Puur comfort, architecturaal  
design en innovatieve techniek ...  
ontwerpen vanuit het hart





Amani is jouw gepersonaliseerde architecturale meesterwerk: de plaats van de kolommen of extra uitkragingen als stijlvolle luifels? **Aan jou de onbegrensde keuze om te spelen met vormen, lijnen en structuren.**



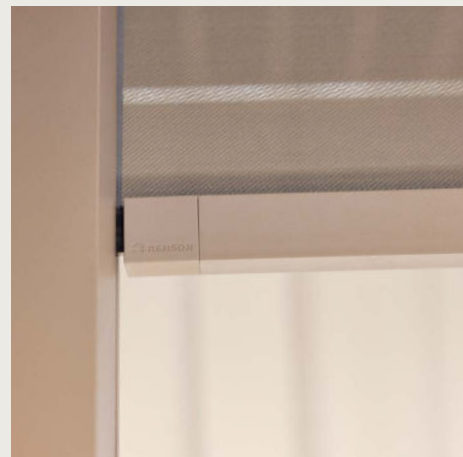
De juiste verlichting geeft je buitenleefruimte iets magisch. Met **een uitgebalanceerde mix van architecturale, sfeer- en focusverlichting** creëer je een ruimte die zowel uitnodigend als functioneel is.



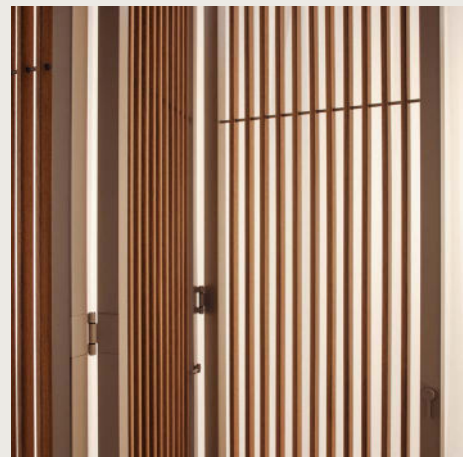
Z'n elegantie maakt Amani anders. **Wandbekleding, vouw- en schuifpanelen die doorlopen tot aan de dakrand** leveren naadloos een harmonieuze buitenruimte op.



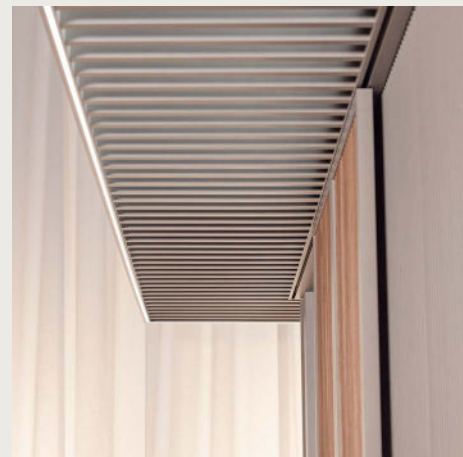
Dankzij de speciaal ontwikkelde dakstructuur van Amani kun je tot **vier zij-invullingen** per wand combineren. Mix en match screens, gordijnen, wandbekleding, vouw- en schuifpanelen. Helemaal naar wens.



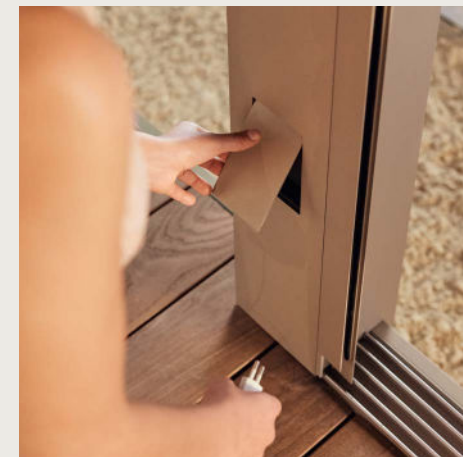
Screens



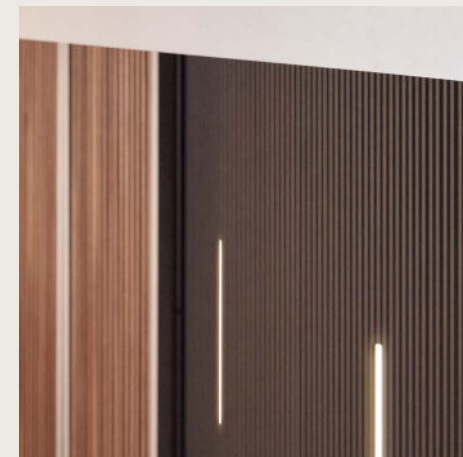
Vouwpanelen



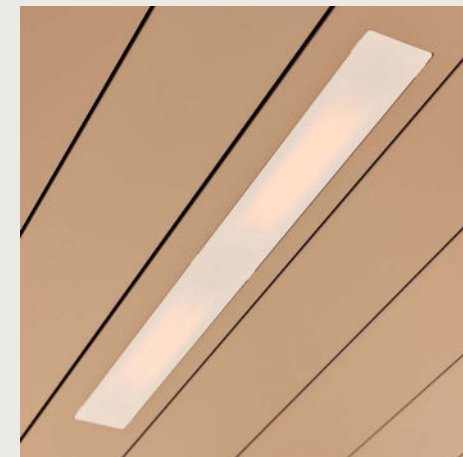
Luifel



Opbouw stopcontact



Vaste wand met Linarte



Verwarmingselement in vaste lamellen





### **Design styles**

Iedereen heeft zijn eigen stijl. Ook op het vlak van buitenleven, gaan natuur en architectuur het liefst naadloos in elkaar over, en vervagen de grenzen tussen binnen en buiten. Als ideale inspiratiebron ontwikkelde Renson 6 stijlen van buitenleven: kleuren, materialen en texturen perfect op elkaar afgestemd, die puur comfort combineren met een functionele en esthetische meerwaarde.





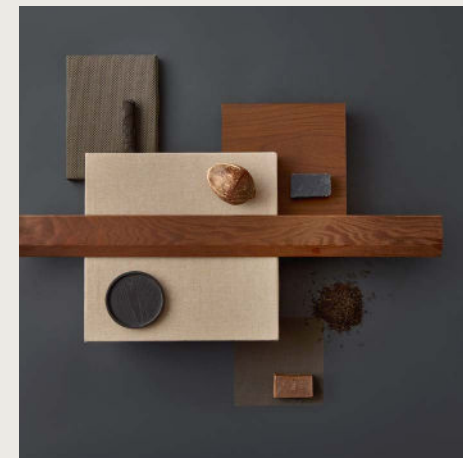
Kalk-, zand- en natuurlijke wittinten voor een bijna etherische, lichte stemming: **Pure Essence.**



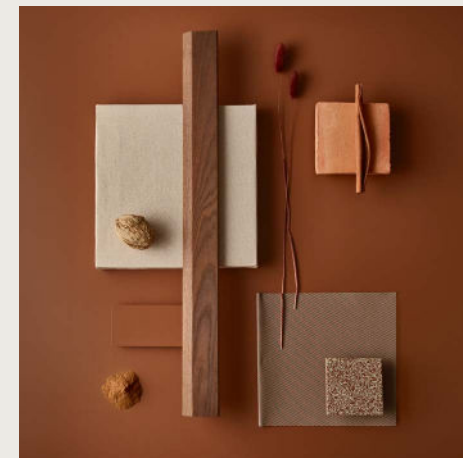
Een frisse, tijdloze look met een Zuid-Europese toets voor maximaal genot: **Idyllic Garden.**



Strak minimalisme dat de grenzen tussen binnen en buiten volledig doet vervagen: **Crystal Lounge.**



Minimalistische stijl geïnspireerd door de traditionele Japanse architectuur: **Spiritual Harmony.**



Warme, zuiderse kleuren, texturen en materialen voor een instant zomers gevoel: **Earth Oasis.**

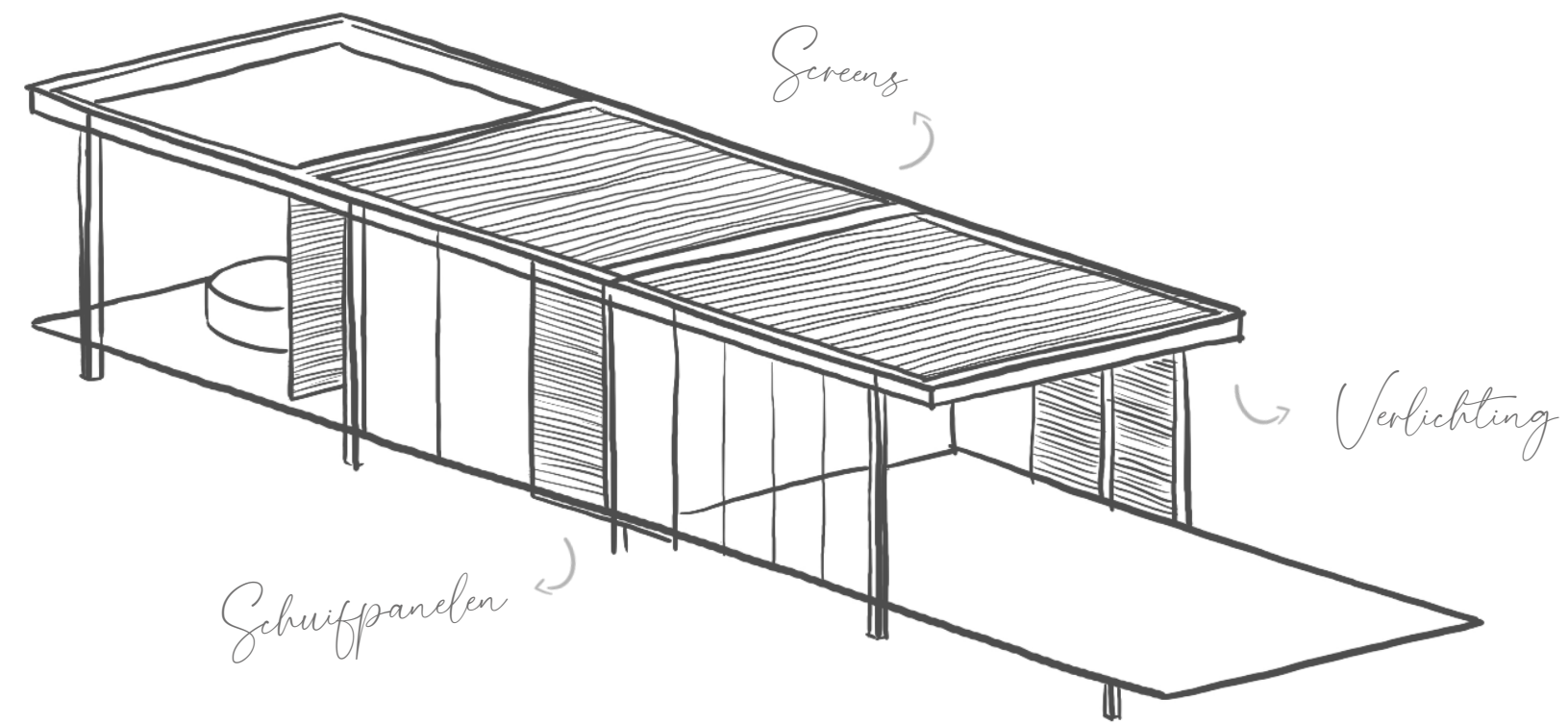


Radicaal, hedendaags en jong met een warme ondertoon van dynamische, speelse kleuren: **Tech Cocoon.**

# 3

## Engineering

Amani verrijst op het snijvlak van passie en creativiteit. Door voortdurende ontwikkeling verleggen we de grenzen van op maat gemaakte buitenleefruimtes die aansluiten bij jouw persoonlijk project.

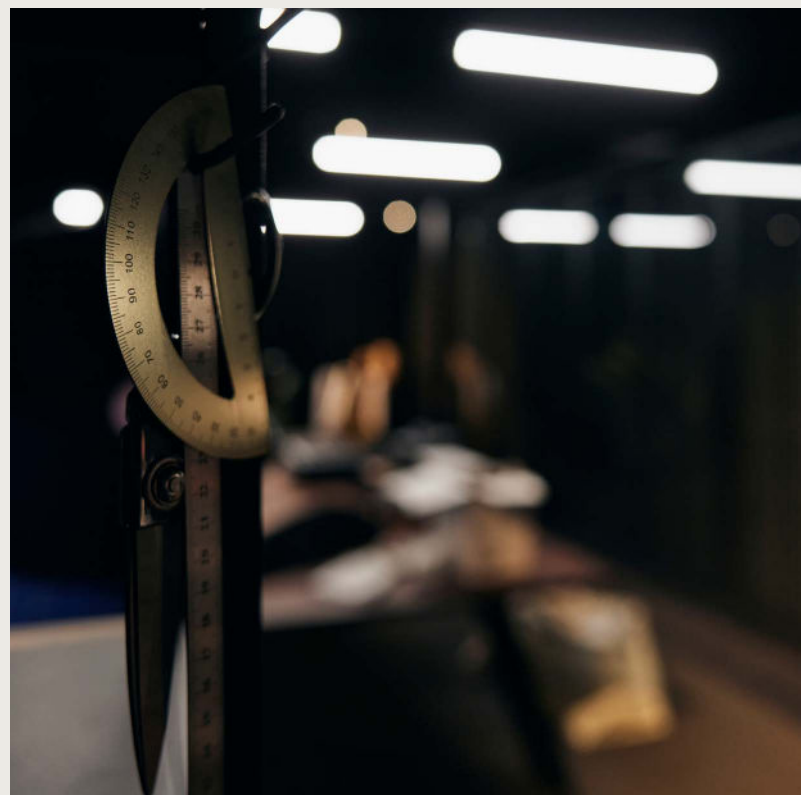






Gecreëerd met passie, verfijnd met precisie.





#### **Innovatieve techniek sinds 1909**

**Versterkte kolommen** creëren eindeloze personalisatiemogelijkheden.

De Amani **3D-configurator** brengt elk idee tot leven.

**Geautomatiseerd maatwerk** dankzij geavanceerde bestel- en productiemethoden.

Amani biedt met gemak weerstand aan de **kracht van de natuur**.

Onderworpen aan de strengste kwaliteitseisen en **windtests**.

**100% weerbestendige** daklamellen.

**Duurzaamheid** voorop: volledig recycleerbaar.



Amani als voeding voor je ziel: wees jezelf, ontspan en vind innerlijke rust in een serene sfeer van modern comfort.









Bij **Renson** geloven we dat hoogwaardige producten en innovatieve oplossingen kunnen bijdragen tot een energie-efficiënt, comfortabel en gezond leven, zowel binnen als buiten. Als Belgisch familiebedrijf werken we samen met een uitgebreid netwerk van professionele specialisten om die ambitie waar te maken. Onze kernprincipes zijn intelligente engineering, hoogwaardig design en gebruiksgemak.

Een uitgebreid netwerk van goed opgeleide Ambassadors wereldwijd garandeert dat onze hoogkwalitatieve producten op een professionele manier geïnstalleerd worden. **Renson Premium Ambassadeurs** kunnen terugvallen op jarenlange ervaring in het verkopen en installeren van Renson producten. Ze bieden steeds het volledige gamma aan en garanderen de best mogelijke professionele service. Renson Ambassadeurs verwelkomen je graag in hun showroom en garanderen een professionele installatie en dienst na verkoop van je buitenruimte.

Vind hier jouw Renson Amani verdeler:



[www.renson.net/amani](http://www.renson.net/amani)

Alle getoonde foto's dienen enkel ter illustratie en zijn een momentopname van de gebruikssituatie. Het werkelijke product kan afwijken door productmodificaties. Renson behoudt zich het recht voor om technische wijzigingen aan te brengen aan de getoonde producten. U kunt de meest recente brochures downloaden op [www.renson.net](http://www.renson.net)



